

# vatech

## Radiografia Panorâmica

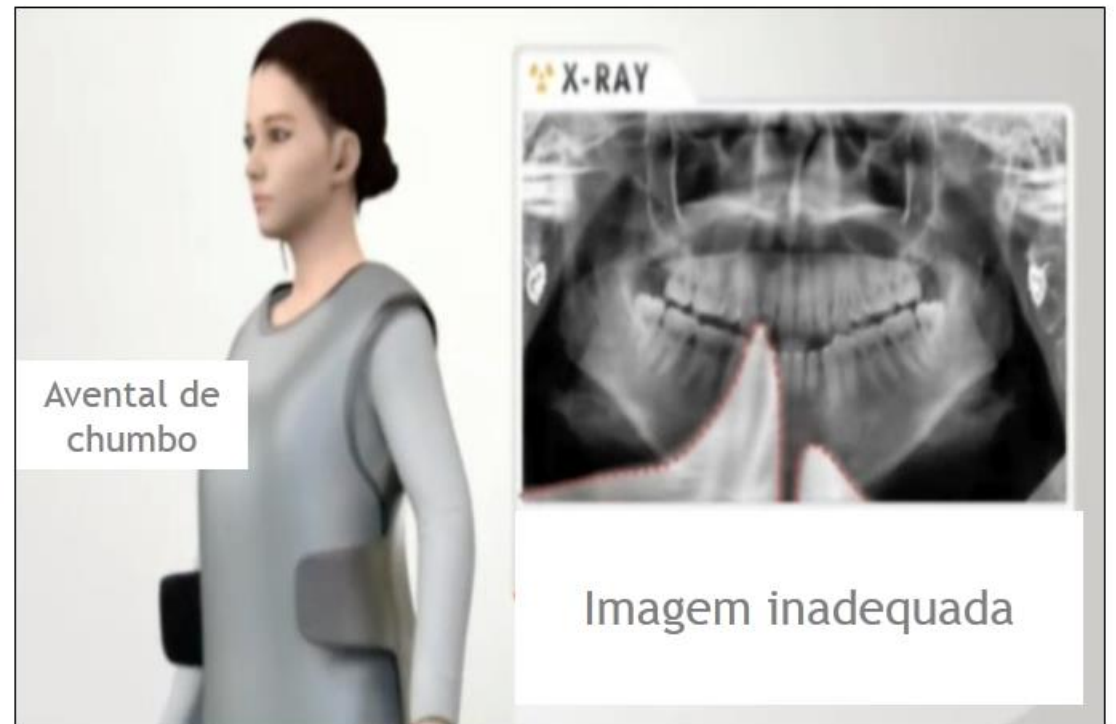
# Radiografia Panorâmica

vatech

1- Remova todos os acessórios: brincos, correntes, óculos, piercing, etc...



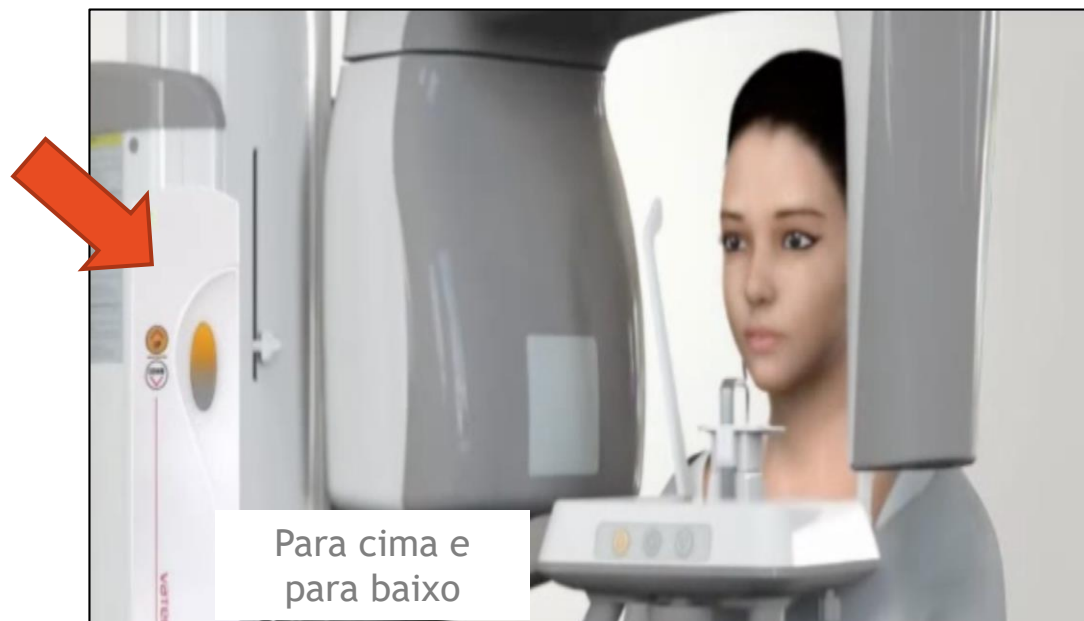
2- Coloque o avental de chumbo no paciente e certifique-se do posicionamento correto para que não interfira na imagem



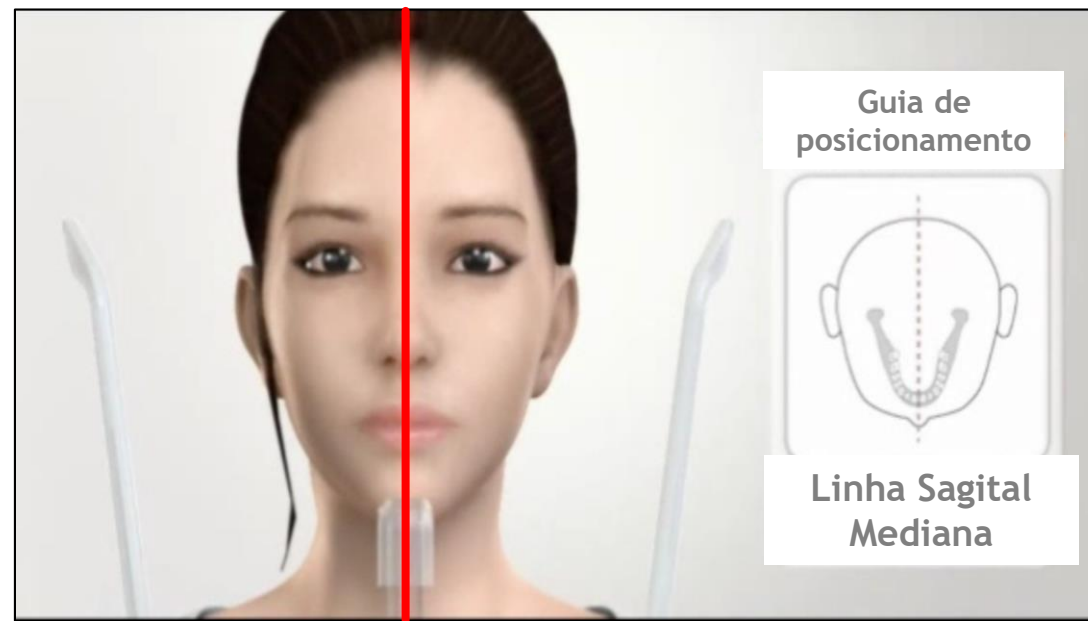
# Radiografia Panorâmica

vatech

3- Peça ao paciente para que se aproxime do aparelho e ajuste a altura do mesmo



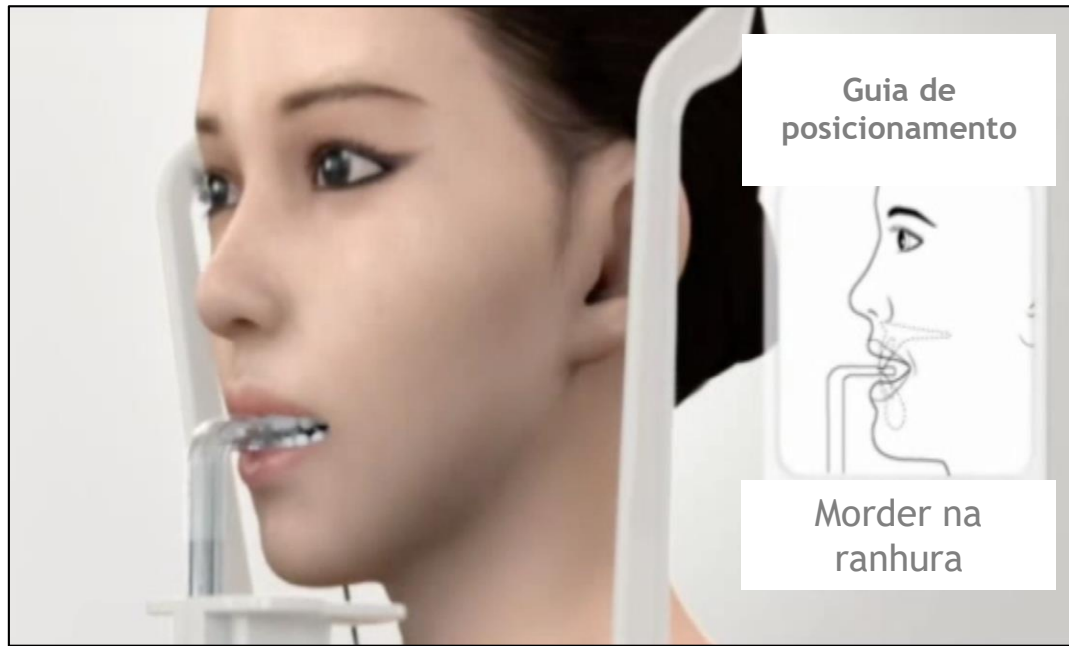
4- Posicione o paciente de forma a deixar seus ombros paralelos e relaxados. Certifique-se que a linha guia está corretamente posicionada no Plano Sagital Mediano



# Radiografia Panorâmica

vatech

5- Peça que o paciente morda o posicionador de forma que os incisivos inferiores e superiores encaixem na ranhura entalhada na peça



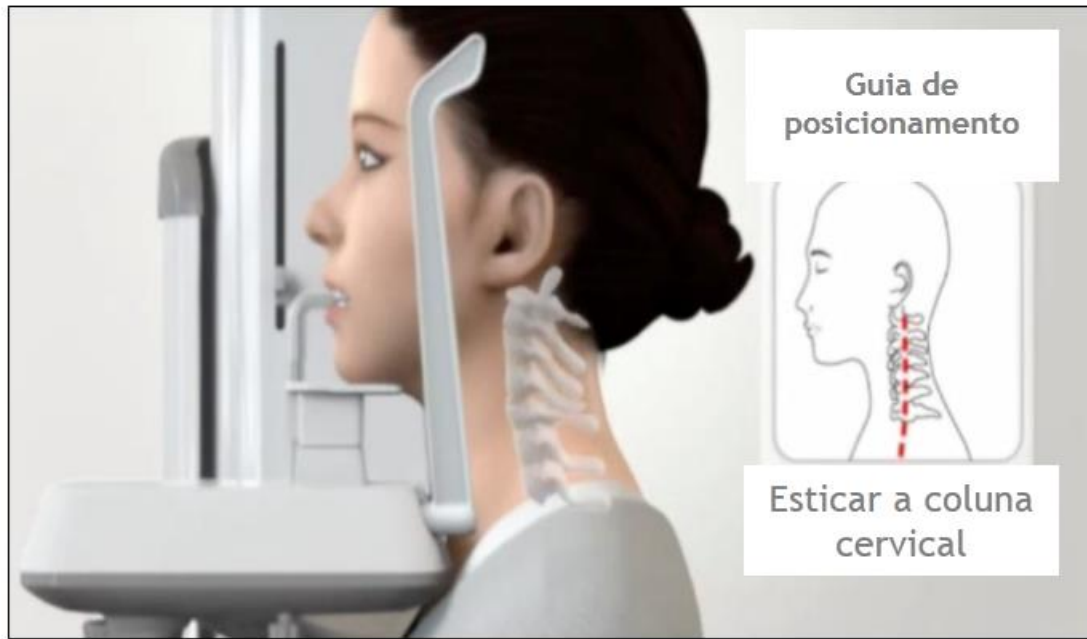
6- Peça ao paciente que dê um passo a frente e deixe o peitoral o mais próximo possível do aparelho



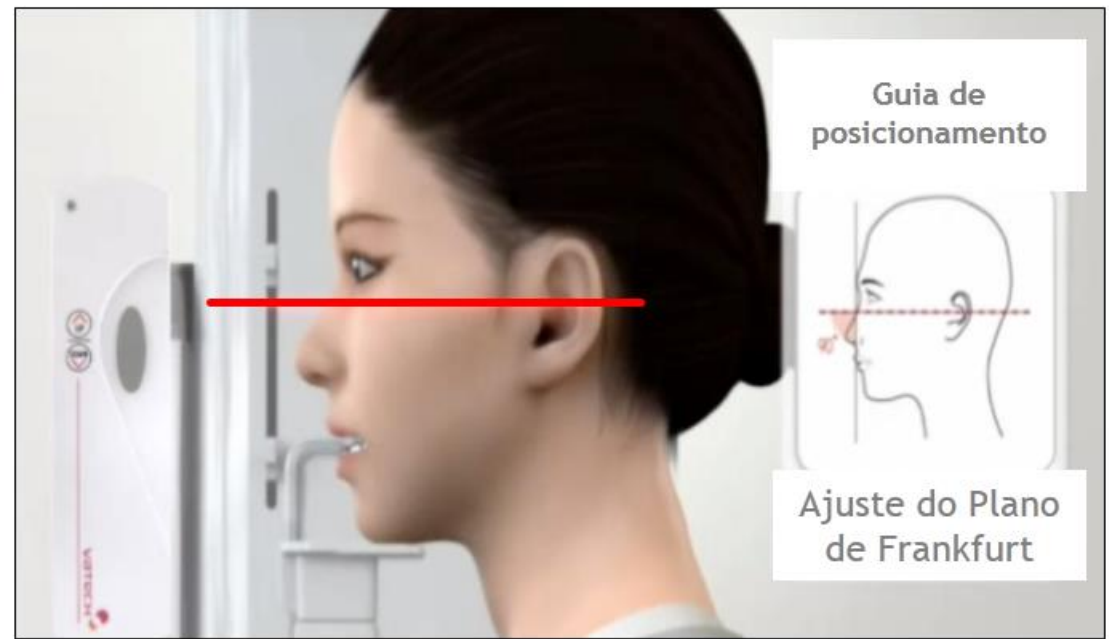
# Radiografia Panorâmica

vatech

7- Ajuste a altura do paciente de forma a esticar o pescoço para evitar sobreposição da coluna cervical na região anterior



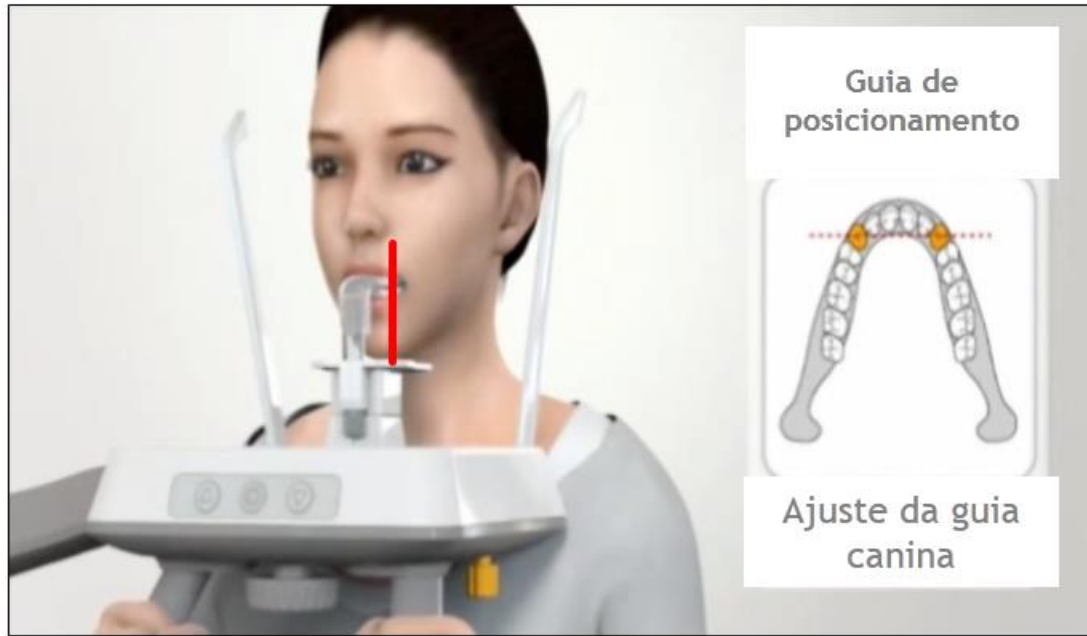
8- Ajuste o Plano de Frankfurt seguindo a linha guia. Observe também a inclinação do plano oclusal em relação ao plano horizontal: deve ser de  $10^\circ$



# Radiografia Panorâmica

vatech

9- Ajuste a guia canina. Deve estar centralizada na face vestibular do canino superior



10- Feche as hastes de suporte para estabilizar a cabeça do paciente. Oriente o paciente a encostar a língua no palato e também a não mexer

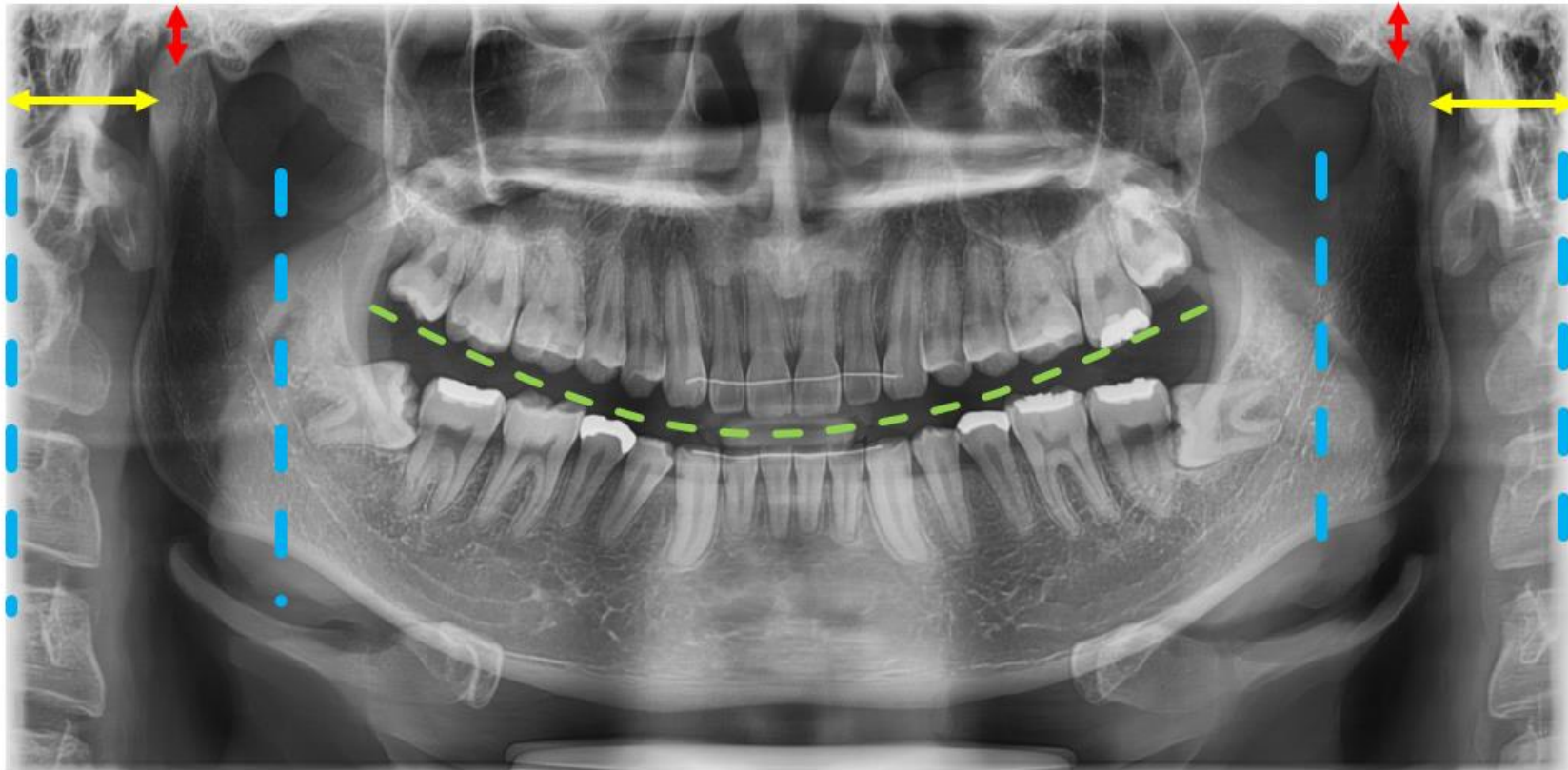




# Radiografia Panorâmica

vatech

## Posicionamento Correto



Distância entre cabeça da mandíbula e bordo superior da imagem deve ser o mesmo em ambos os lados



Distância entre cabeça da mandíbula e bordo lateral da imagem deve ser o mesmo em ambos os lados



Ramo da mandíbula deve estar paralelo ao bordo lateral da imagem em ambos os lados



Plano oclusal côncavo, semelhante a um sorriso

# vatech

VATECH Brasil

Rua Aureliano Guimarães, 172 CJ1010

Vila Andrade - São Paulo/SP - Brasil

CEP: 05727-160

Tel: (11) 23657154 / (11) 23657167

[www.vatechbrasil.com.br](http://www.vatechbrasil.com.br)